



Mapei AB

Smidesvägen 10, 171 41 Solna
Tel: 08 525 090 80 E-post: info@mapei.se

Kundservice

Tel: 0550 808 15 E-post: order@mapei.se

www.mapei.se

FÄST- OCH FOGMASSOR • KEMISKA PRODUKTER FÖR BYGGINDUSTRIN



Mapei AS:s styrningssystem är certifierat enligt
NS EN ISO 9001, NS ISO 10002, NS EN ISO 14001
OHSAS 18001 samt godkänt av EMAS



MONTERINGSANVISNING

Unidrain[®] Line golvbrunn

UTGÅVA 2013 05 11 | Ersätter samtliga tidigare utgåvor

MAPEI MONTERINGSANVISNING FÖR VÄGGNÄRA GOLVBRUNN.

Inledning

Med väggnära golvbrunn menas golvbrunn monterad < 200 mm mätt från ytterkant brunnsfläns till väggens tätskikt. Denna montering kräver att golvbrunn och tätskikt är provade och godkända tillsammans. Se branschgodkännande för »Golvbrunnar avsedda för väggnära placering i kombination med tätskiktssystem«.

Förutsättningar

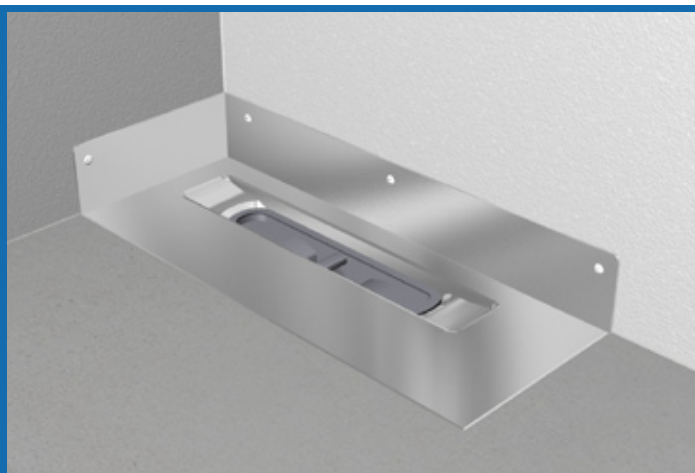
Denna anvisning är en bilaga till våra monteringsanvisningar - Mapei VR Duk System A, B och C. Den visar endast hur du ansluter Mapei VR Duk System mot Unidrain® Line. Brunnen kan vara monterad i golvbjälklag och väggar av skiv- och/eller massivkonstruktioner. För att kunna utföra en korrekt och säker montering av Mapei VR Duk System mot väggnära golvbrunn så måste du använda och följa båda monteringsanvisningarna.

Då golvbrunnen är installerad i bjälklaget så är det inte möjligt, och heller inte riktigt, att den som installerar tätskiktet också ska ansvara för att kontrollera och godkänna att golvbrunnen är monterad enligt leverantörens monteringsanvisning samt att man följt Säker Vatteninstallation. I denna anvisning utgår vi ifrån att den som monterat golvbrunnen har följt leverantörens monteringsanvisning och Säker Vatteninstallation.



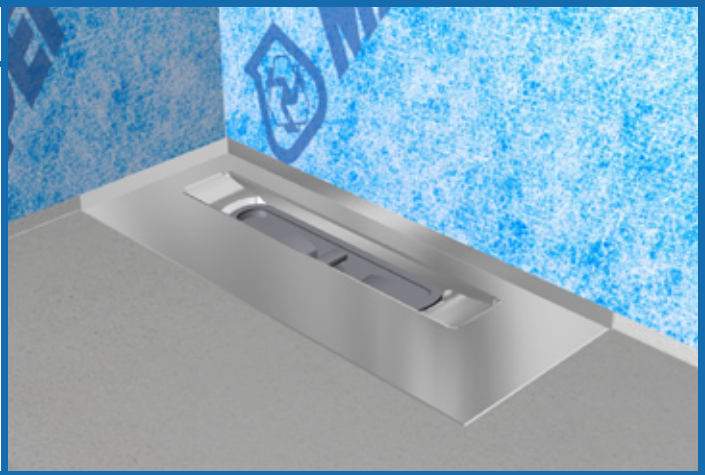
1. Checklista innan start

1. Kontrollera att brunnen är ren och fri från sådant som kan försämra vidhäftning.
2. Kontrollera att brunnen är monterad i nivå för tätskiktet. Gäller både golv och vägg.
3. Kontrollera att brunns lutning inte är mer än 2 mm från vågrätt - mätt från centrum till ytterkant brunnsfläns.
4. Kontrollera att golvfallet är korrekt och utan svackor.
5. Om och vid avvikelser - informera, åtgärda eller skriv en avvikelserapport.



2. Montera VR Duk på vägg

Placera ut brunnensramen och rita ett streck efter ytterkanten på brunnens vägg- och golvläns. Applicera VR Duklim eller Mapeflex MS 45 i ett jämnt lager med en pensel fram till strecket på brunnens väggfläns. Montera Mapei VR Duk på väggen enligt valt system – Mapei VR Duk System A, B eller C. Avsluta väggvåderna ca 1 cm från brunnens golvläns och golvet.



3. Montera VR Duk på golv

VR Duk ska inte föras in under brunnensramen och ingen skarv av VR Duk på brunnensflänsen.

Applicera VR Duklim eller Mapeflex MS 45 i ett jämnt lager med en pensel fram till strecket på brunnens golvläns. Montera sedan Mapei VR Duk på golvet enligt valt system – Mapei VR Duk System A, B eller C. Montera 1 våd i taget och starta vid brunnen. Avsluta golvvåderna ca 1 cm från väggen för att inte riskera att få hålkäl. Gnid fast våderna med en plastspackel med rundade hörn eller liknande. Börja från mitten och gnid ut mot kanterna och golvbrunnen. Var noga så det inte bildas luftblåsor.

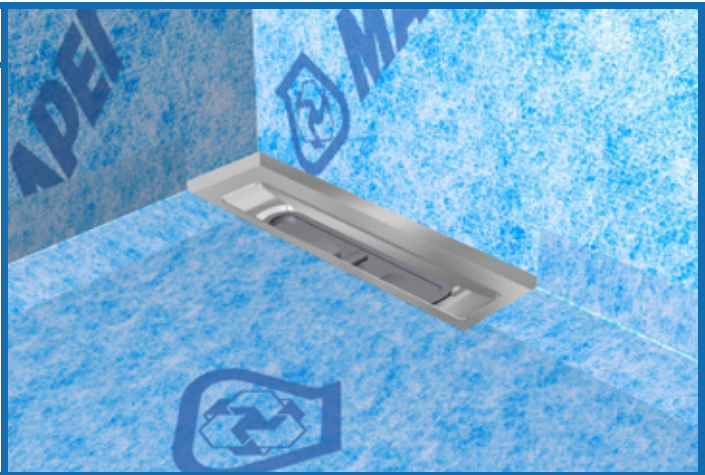
När golvet är lagt så skär ut hålet för golvbrunnen. Använd brunnensramen som mall.



4. Montera VR Tätband och VR Innerhörn

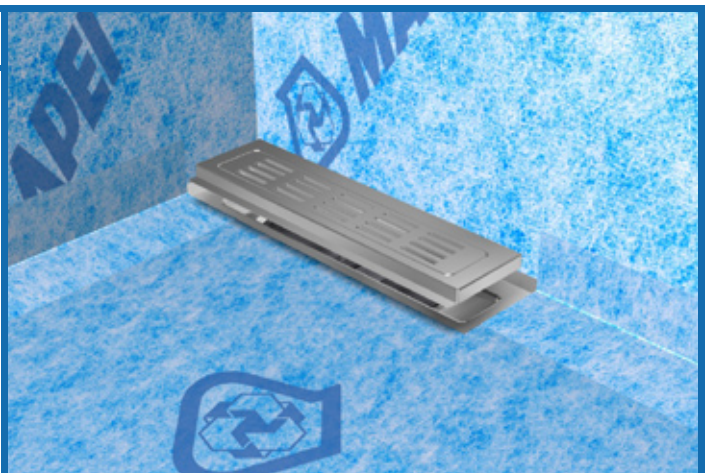
Montera Mapei VR Tätband i golv-väggvinkeln och VR Innerhörn enligt valt system – Mapei VR Duk System A, B eller C. Applicera med pensel och/eller elementroller.

Använd en plastspackel med rundade hörn eller liknande för att gnida fast. Var noga så det inte bildas luftblåsor eller hålkäl i golv - väggvinkeln.



5. Montering brunnensram

Innan du placerar ut brunnensramen så kontrollera att den har rätt höjd i förhållande till golvplattan.





Mapei AB

Smidesvägen 10, 171 41 Solna
Tel: 08 525 090 80 E-post: info@mapei.se

Kundservice

Tel: 0550 808 15 E-post: order@mapei.se

www.mapei.se

FÄST- OCH FOGMASSOR • KEMISKA PRODUKTER FÖR BYGGINDUSTRIN



Mapei AS:s styrningssystem är certifierat enligt
NS EN ISO 9001, NS ISO 10002, NS EN ISO 14001
OHSAS 18001 samt godkänt av EMAS



MONTERINGSANVISNING

Unidrain[®] Line golvbrunn hörn

UTGÅVA 2013 05 11 | Ersätter samtliga tidigare utgåvor

MAPEI MONTERINGSANVISNING FÖR VÄGGNÄRA GOLVBRUNN.

Inledning

Med väggnära golvbrunn menas golvbrunn monterad < 200 mm mätt från ytterkant brunnsfläns till väggens tätskikt. Denna montering kräver att golvbrunn och tätskikt är provade och godkända tillsammans. Se branschgodkännande för »Golvbrunnar avsedda för väggnära placering i kombination med tätskiktssystem«.

Förutsättningar

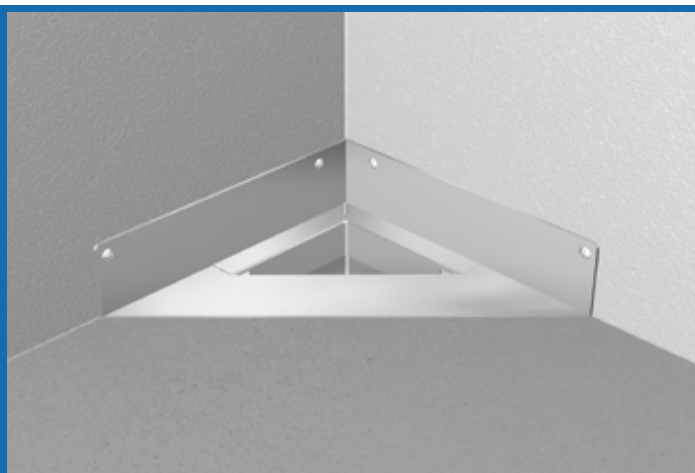
Denna anvisning är en bilaga till våra monteringsanvisningar - Mapei VR Duk System A, B och C. Den visar endast hur du ansluter Mapei VR Duk System mot Unidrain® Line hörn. Brunnen kan vara monterad i golvbjälklag och väggar av skiv- och/eller massivkonstruktioner. För att kunna utföra en korrekt och säker montering av Mapei VR Duk System mot väggnära golvbrunn så måste du använda och följa båda monteringsanvisningarna.

Då golvbrunnen är installerad i bjälklaget så är det inte möjligt, och heller inte riktigt, att den som installerar tätskiktet också ska ansvara för att kontrollera och godkänna att golvbrunnen är monterad enligt leverantörens monteringsanvisning samt att man följt Säker Vatteninstallation. I denna anvisning utgår vi ifrån att den som monterat golvbrunnen har följt leverantörens monteringsanvisning och Säker Vatteninstallation.



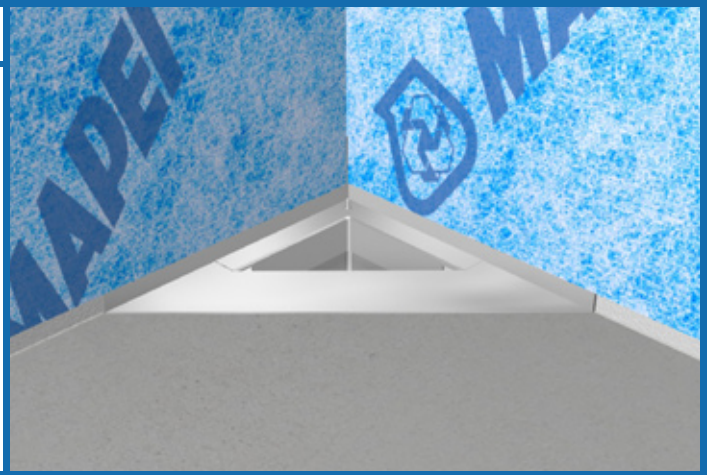
1. Checklista innan start

1. Kontrollera att brunnen är ren och fri från sådant som kan försämra vidhäftning.
2. Kontrollera att brunnen är monterad i nivå för tätskiktet. Gäller både golv och vägg.
3. Kontrollera att brunns lutning inte är mer än 2 mm från vågrätt - mätt från centrum till ytterkant brunnsfläns.
4. Kontrollera att golvfallet är korrekt och utan svackor.
5. Om och vid avvikelser - informera, åtgärda eller skriv en avvikelserapport.



2. Montera VR Duk på vägg

Placera ut brunnensramen och rita ett streck efter ytterkanten på brunnens vägg- och golvläns. Applicera VR Duklim eller Mapeflex MS 45 i ett jämnt lager med en pensel fram till strecket på brunnens väggfläns. Montera Mapei VR Duk på väggen enligt valt system – Mapei VR Duk System A, B eller C. Avsluta väggvåderna ca 1 cm från brunnens golvläns och golvet.

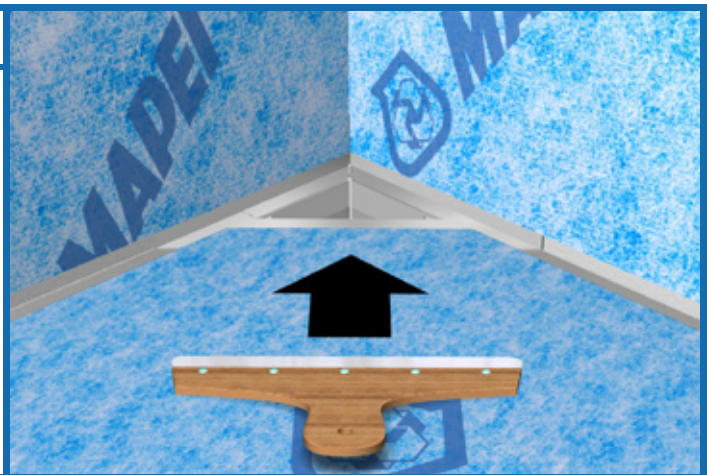


3. Montera VR Duk på golv

VR Duk ska inte föras in under brunnensramen och ingen skarv av VR Duk på brunnensflänsen.

Applicera VR Duklim eller Mapeflex MS 45 i ett jämnt lager med en pensel fram till strecket på brunnens golvläns. Montera sedan Mapei VR Duk på golvet enligt valt system – Mapei VR Duk System A, B eller C. Montera 1 våd i taget och starta vid brunnen. Avsluta golvvåderna ca 1 cm från väggen för att inte riskera att få hålkäl. Gnid fast våderna med en plastspackel med rundade hörn eller liknande. Börja från mitten och gnid ut mot kanterna och golvbrunnen. Var noga så det inte bildas luftblåsor.

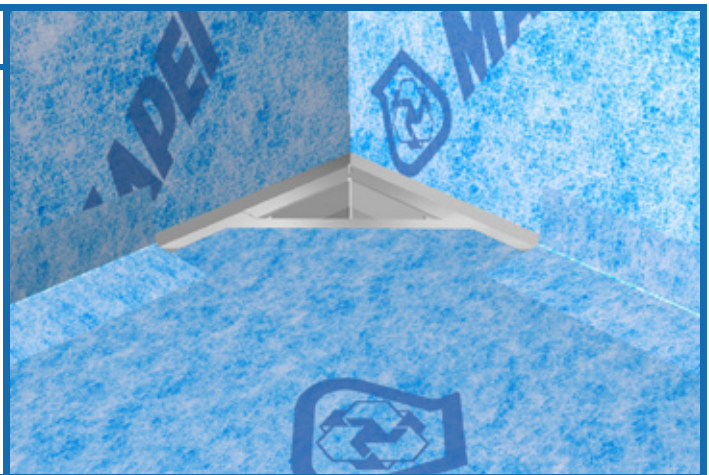
När golvet är lagt så skär ut hålet för golvbrunnen. Använd brunnensramen som mall.



4. Montera VR Tätband och VR Innerhörn

Montera Mapei VR Tätband i golv-väggvinkeln och VR Innerhörn enligt valt system – Mapei VR Duk System A, B eller C. Applicera med pensel och/eller elementroller.

Använd en plastspackel med rundade hörn eller liknande för att gnida fast. Var noga så det inte bildas luftblåsor eller hålkäl i golv - väggvinkeln.



5. Montering brunnensram

Innan du placerar ut brunnensramen så kontrollera att den har rätt höjd i förhållande till golvplattan.

